



ROONGSARP TRAVEL

ROONGSARP EXCHANGE

(66) 2 2240039



<http://www.roongsarp.co.th>



Roongsarpdiscovery@hotmail.com

ร่างรายการล่องเรือสำราญหรู

Costa neoRomantica

เส้นทาง 2 ประเทศ

ญี่ปุ่น - เกาหลี 9 วัน 7 คืน

โตเกียว-โกเบ-เจจู-นางาซากิ-ดาโกชิม่า-โตเกียว

วันเดินทาง : 15 - 23 ก.ย., 13 - 21 ต.ค.,



วันแรก **สนามบินสุวรรณภูมิ – สนามบินนาริตะ**

_____ พร้อมกันที่สนามบินสุวรรณภูมิ ชั้น 4 ผู้โดยสารขาออก เคาน์เตอร์สายการบิน _____
กรุณาเดินทางถึงสนามบินล่วงหน้าก่อนเวลาเครื่องออกอย่างน้อย 3 ชั่วโมงเพื่อทำการ
เช็คอิน แลกบอร์ดดิ้งพาสต์และโหลดสัมภาระด้วยตัวท่านเอง
 _____ ออกเดินทางโดยสายการบินไทย เหนินฟ้าสู่นาริตะ ด้วยเที่ยวบินที่ _____

วันที่สอง **สนามบินนาริตะ – โตเกียว, ประเทศญี่ปุ่น**

06.20 ถึงสนามบินนาริตะ ประเทศญี่ปุ่น

Welcome to Tokyo, Japan



โตเกียว เมืองหลวงของประเทศญี่ปุ่น ตั้งอยู่ติดกับอ่าวโตเกียวในภูมิภาคคันโตในตอนกลางของประเทศ มีชื่ออย่างเป็นทางการว่า “มหานครโตเกียว” ชื่อโตเกียว มีความหมายว่า “เมืองหลวงทางตะวันออก” เดิมมีชื่อว่า เอโดะ ซึ่งแปลว่า “ปากแม่น้ำ” ก่อตั้งโดยโทคุงาวะ อิเอะยะสุ เมื่อปีค.ศ.1603 ก่อนที่จะเปลี่ยนชื่อมาเป็นโตเกียวอย่างที่ใช้อยู่ในปัจจุบัน มี “โตเกียวทาวเวอร์” เป็นสัญลักษณ์ของเมือง

หมายเหตุ การเดินทางจากสนามบินสู่ท่าเรือฮารุมิ ใช้เวลาในการเดินทางประมาณ 60 – 120 นาที โดยรถแท็กซี่ ค่าใช้จ่ายโดยประมาณเที่ยวละ Yen 15,000 – 30,000 **ค่าใช้จ่ายดังกล่าวไม่รวมอยู่ในรายการ **

11.00 ถึงท่าเรือ โตเกียว (Harumi Passenger Terminal)

เอกสารที่ต้องใช้ในการเช็คอิน

1. พาสปอร์ตผู้เดินทางที่มีอายุการใช้งานเหลือมากกว่า 6 เดือน
2. ตั๋วเรือ, Boarding Form ของ Costa
3. Health Form
4. ใบ ต.ม.ขาเข้า-ขาออกประเทศไทย และ ญี่ปุ่น (ถ้ามี)
5. บัตรเครดิต



(กรุณาเช็คอินล่วงหน้าก่อนเรือออกจากท่าอย่างน้อย 3 ชั่วโมง ระหว่างเวลา 11.00 – 13.00)

ขอต้อนรับทุกท่านสู่เรือสำราญอิตาลีสุดหรู Costa neoRomantica

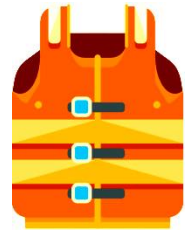


ระวางขับน้ำ 57,100 ตัน / ความยาวของเรือ 725ฟุต / ความกว้างของเรือ 101 ฟุต / จำนวนผู้โดยสาร สูงสุด1,800 ท่าน / จำนวนห้องพัก 789 ห้อง / จำนวนลูกเรือ 622 คน / จำนวนชั้นให้บริการ (Deck) 12 (10 ชั้นสำหรับผู้โดยสาร) เปิดให้บริการอย่างเป็นทางการ 1993 (restyling 2012)



หลังจากนั้นท่านสามารถขึ้นไปรับประทานอาหารกลางวันที่ได้ห้องอาหารบุฟเฟต์ (Deck 10 ท้ายเรือ) หลังอาหาร เชิญท่านพักผ่อนอิสระกับกิจกรรมหลากหลายบนเรือ

- 14.00 ขอเชิญท่านนำเสื้อชูชีพจากห้องพักของท่าน เข้าร่วมฟังการสาธิตระบบความปลอดภัยบนเรือ (Emergency Drill) กรุณาเช็คเวลาที่แน่นอนจากประกาศบนเรืออีกครั้ง
- 15.00 เรือออกจากท่ามุ่งหน้าสู่ **โกเบ, ประเทศญี่ปุ่น**
เชิญท่านรับประทานอาหารค่ำ ณ ห้องอาหารหลักบนเรือ หรือห้องอาหารแบบบุฟเฟ่ต์



หมายเหตุ เวลาอาหารเย็นตามมาตรฐานเอเชีย แบ่งเป็น 2 รอบ

- ♣ รอบแรกเริ่ม ตั้งแต่เวลา 17.30 น.
- ♣ รอบสองเริ่ม ตั้งแต่เวลา 20.00 น.

หมายเหตุ วันและเวลาอาจมีการเปลี่ยนแปลงให้เช็คเวลาที่แน่นอนจาก Today อีกครั้ง



พักค้างคืนบนเรือสำราญ *Costaneo Romantic*



วันที่สาม	โกเบ, ประเทศญี่ปุ่น
-----------	---------------------

Welcome to Kobe

↓ เรือเทียบท่าตั้งแต่เวลา 14.30 – 21.30 ↓



เชิญท่านรับประทานอาหารเข้าอันหลากหลาย ณ ห้องอาหารหลักบนเรือ หรือห้องอาหารแบบบุฟเฟ่ต์
เข้านี้ท่านสามารถออกกำลังกายด้วยการจ็อกกิ้งบนจ็อกกิ้งแทรคระยะทาง 140 เมตร หรือจะว่ายน้ำ
ออกกำลังกายที่ห้องยิม เพื่อความสดชื่น



เชิญท่านรับประทานอาหารกลางวัน ณ ห้องอาหารหลักบนเรือ หรือห้องอาหารแบบบุฟเฟ่ต์

14.30

เรือเทียบท่า ณ **เมืองโกเบ(Kobe)** เมืองหลวงของจังหวัด
เฮียวโงะ (Hyogo) เป็นเมืองท่า, การค้าและอุตสาหกรรมที่
สำคัญเมืองหนึ่งของญี่ปุ่น ทำให้มีความหลากหลายของเชื้อ
ชาติและวัฒนธรรมของผู้คนที่มารวมกันอยู่ที่นี้ โกเบจึงเป็นอีก
เมืองหนึ่งที่มีความพิเศษที่เกิดจากการผสมผสานนี้ ไม่เหมือนที่
อื่นๆ และแม้ว่าจะเพิ่งประสบกับเหตุแผ่นดินไหวครั้งรุนแรงเมื่อปี
1995 แต่ก็สามารถกลับมาก้าวหน้า และรุ่งเรืองภายในเวลาอันรวดเร็ว **เชิญทุกท่านรอ ณ จุดนัดหมาย
ที่ทางเรือประกาศ เพื่อรอเรียกลงจากเรือ** **อย่าลืมนำ Costa card ติดตัวมาด้วยทุกครั้ง**ที่ลงและขึ้น
เที่ยวบนฝั่ง ท่านสามารถเลือกซื้อตั๋วรับนฝั่งกับทางเรือหรือลงมาเดินเล่นได้ด้วยตนเอง **ตั๋วแนะนำ**
ดังนี้



Code : 01GA Tour of Kobe between the past & the Present 4^{1/2} HRS USD 65.00/Adult

Code : 01GR Meriken Park & Mount Rokko by Nights 4 HRS USD 70.00/Adult

หมายเหตุ ท่านที่ลงจากเรือเพื่อไปท่องเที่ยว กรุณากลับขึ้นเรือก่อนเวลาเรือออกอย่างน้อย 1 ชั่วโมง



เชิญท่านรับประทานอาหารค่ำ ณ ห้องอาหารหลักบนเรือ หรือห้องอาหารแบบบุฟเฟ่ต์
(Premium class จะสามารถเลือกเวลาในการรับประทานอาหารค่ำล่วงหน้าได้)

ค่านี้

ทางเรือจะจัด **Welcome Party Night** เลี้ยงต้อนรับท่านผู้มีเกียรติ ท่านจะ
เพลิดเพลินและสนุกสนานกับบรรยากาศของดนตรีที่เตรียมไว้เพื่อท่าน
พร้อมด้วยเมนูอาหารที่จัดเตรียมไว้เป็นพิเศษรวมทั้งความสำราญอัน
หลากหลายที่ได้จัดเตรียมไว้ให้ท่าน



21.30

เรือออกจากท่ามุ่งหน้าสู่ **เจจู, ประเทศเกาหลีใต้**



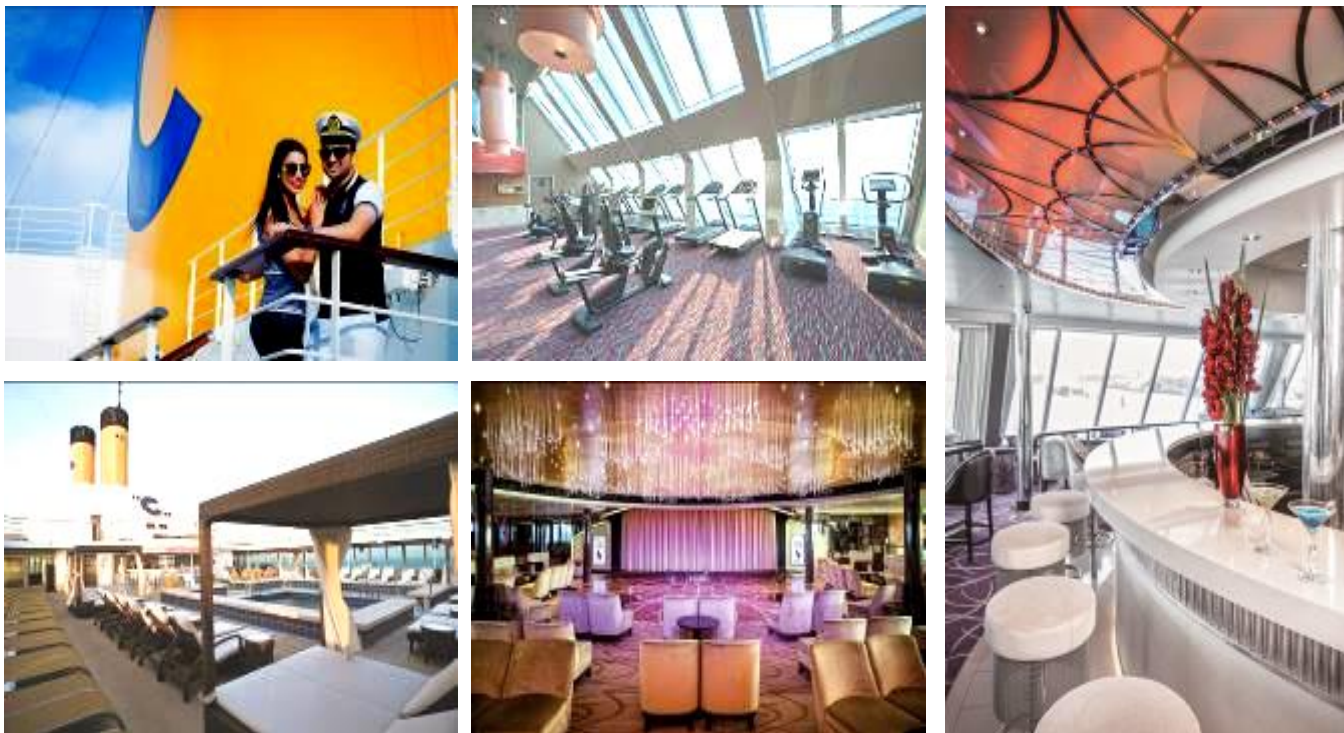
พักค้างคืนบนเรือสำราญ *Costaneo Romantic*



วันที่สี่	ล่องเรือ
-----------	----------



เชิญท่านรับประทานอาหารเช้าอันหลากหลาย ณ ห้องอาหารหลักบนเรือ หรือ ห้องบุฟเฟ่ต์บนเรือ ขอเชิญท่านพักผ่อนอย่างอิสระเลือกสนุกสนานกับกิจกรรมบันเทิงหลากหลายบนเรือ หรือ ใช้ Facilities ต่าง ๆ ที่มีอยู่มากมาย อาทิเช่น :



เชิญท่านรับประทานอาหารกลางวัน และ ค่ำ ณ ห้องอาหารหลักบนเรือ หรือห้องอาหารแบบบุฟเฟ่ต์ ขอเชิญท่านอิสระตามอัธยาศัย กับกิจกรรมหลากหลายที่ทางเรือเตรียมไว้ต้อนรับท่าน ไม่ว่าจะเป็นการแสดงจากนักแสดงมืออาชีพ หรือจะร่วมสนุกสนานกับการเต้นรำ หรือ คำคืนไนท์กับ Rock'n Roll ที่จะทำให้ท่านเพลิดเพลินอย่างไม่รู้จบ ที่ห้อง Grand Bar และ Cabaret Vienna ในทุกๆ วัน หรือเสียงโซลในคาสีโนตามอัธยาศัย (สามารถดูรายละเอียดได้จาก Today อีกครั้ง)



พักค้างคืนบนเรือสำราญ *Costa neoRomantica*



วันที่ห้า **เจจู, ประเทศเกาหลีใต้**

Welcome to Jeju, Korea

↓ **เรือเทียบท่าตั้งแต่เวลา 11.00 – 18.00** ↓



เชิญท่านรับประทานอาหารเช้าที่ห้องอาหาร Botticelli หรือ ห้องบุฟเฟต์ Giardino

10.00 เรือเทียบท่าเมือง**เจจู**, ประเทศเกาหลีใต้ เป็นเกาะที่ตั้งอยู่ทางใต้ของกรุงโซล และเป็นอีกหนึ่งเมืองท่องเที่ยวที่สำคัญในแถบชายฝั่งด้านเหนือส่วนกลางของประเทศเกาหลีใต้ นอกจากนั้นเกาะเจจูยังเป็นเกาะที่สำคัญเนื่องจากมีตำแหน่งเป็น 1 ใน 9 จังหวัดของเกาหลีใต้ รวมถึงยังได้รับการจดทะเบียนจากองค์การยูเนสโก ให้เป็นมรดกทางธรรมชาติของโลกอีกด้วย อันเป็นผลมาจากความสวยงามและความมหัศจรรย์ของเกาะแห่งนี้ ที่ธรรมชาติได้บรรจงแต่งแต้มและสร้างสรรค์ได้อย่างลงตัว เชิญทุกท่านรอ ณ จุดนัดหมายที่ทางเรือประกาศ เพื่อรอเรียกลงจากเรือ **อย่าลืมนำ Costa card ติดตัวมาด้วยทุกครั้ง** ที่ลงและขึ้นเที่ยวบนฝั่ง ท่านสามารถเลือกซื้อทัวร์บนฝั่งกับทางเรือหรือลงมาเดินเล่นได้ด้วยตนเอง ทัวร์แนะนำมีดังนี้



- Code : 6541 Bonsai Garden & Tea Museum 4HRS US\$ 69.00/adult
- Code : 6545 Tour Of Jeju City 4HRS US\$ 59.00/adult
- Code : 6608 Joaan Teddy Bear Museum & Eco-Friendly Tradition 5HRS US\$ 29.00/adult
- Code : 6776 Majestic Waterfall & A Mystic Temple 4HRS US\$ 55.00/adult

หมายเหตุ ท่านที่ลงจากเรือเพื่อไปท่องเที่ยว กรุณากลับขึ้นเรือก่อนเวลาเรือออกอย่างน้อย 1 ชั่วโมง



เชิญท่านรับประทานอาหารกลางวัน ณ ห้องอาหารบนเรือหรือตามอัธยาศัย

18.00 เรือออกจากท่ามุ่งหน้าสู่ **เมืองคาโกชิม่า**, ประเทศญี่ปุ่น



เชิญท่านรับประทานอาหารค่ำ ณ ห้องอาหารบนเรือหรือตามอัธยาศัย

ค่า ขอเชิญท่านอิสระตามอัธยาศัย กับกิจกรรมหลากหลายที่ทางเรือเตรียมไว้ต้อนรับท่าน ไม่ว่าจะเป็นการแสดงจากนักแสดงมืออาชีพ หรือจะร่วมสนุกสนานกับการเต้นรำ หรือ ค่ำคืนในท์กับ Rock'n Roll ที่จะทำให้ท่านเพลิดเพลินอย่างไม่รู้จบ ที่ห้อง Grand Bar และ Cabaret Vienna ในทุกๆ วัน หรือเสียงไซเคโนคลาสโนตามอัธยาศัย (สามารถดูรายละเอียดได้จาก Today อีกครั้ง)



พักค้างคืนบนเรือสำราญ CostaneoRomantica



วันที่หก **นางาซากิ, ประเทศญี่ปุ่น**

Welcome to Nagasaki, Japan

↓ **เรือเทียบท่าตั้งแต่เวลา 12.00 – 20.00** ↓

**** หมายเหตุ: ขึ้นเรือวันที่ 10 พ.ย. 61 เฉพาะวันที่ 6 ของการเดินทางเปลี่ยนเป็น Sasebo [10.00 – 18.00]**



เชิญท่านรับประทานอาหารเช้าที่ห้องอาหาร Botticelli หรือ ห้องบุฟเฟต์ Giardino



เชิญท่านรับประทานอาหารกลางวัน ณ ห้องอาหารบนเรือหรือตามอัธยาศัย

12.00 เรือเทียบท่าเมือง **นางาซากิ**, เป็นจังหวัดที่อยู่ในภูมิภาคคิวชูทางตอนใต้ของญี่ปุ่น ในอดีตเป็นเมืองท่าที่สำคัญ เป็นแหล่งที่รวมเอาวัฒนธรรมต่างชาติจากทั้งจีนและยุโรป มาผสมผสานไว้อย่างลงตัว ในขณะที่เดียวกันก็เป็นที่ตั้งของสถานที่ท่องเที่ยวทางธรรมชาติทั้งภูเขาและทะเล และเป็นเมืองประวัติศาสตร์หลังจากระเบิดปรมาณูถูกทิ้งลงมาที่นี่ในสงครามโลกครั้งที่สอง ทำให้นางาซากิเต็มไปด้วยสถานที่ท่องเที่ยวที่น่าสนใจมากมาย **อย่าลืมนำ Costa card ติดตัวมาด้วยทุกครั้งทีลงและขึ้น**



เที่ยวบนฝั่ง ท่านสามารถเลือกซื้อตั๋วรับฝั่งกับทางเรือหรือลงมาเดินเล่นได้ด้วยตนเอง



เชิญท่านรับประทานอาหารค่ำ ณ ห้องอาหารบนเรือหรือตามอัยาศัย

ค่า ขอเชิญท่านอิสระตามอัยาศัย กับกิจกรรมหลากหลายที่ทางเรือเตรียมไว้ต้อนรับท่าน



พักค้างคืนบนเรือสำราญ *Costaneo Romantic*



วันที่เจ็ด

คาโกชิม่า, ประเทศญี่ปุ่น

Welcome to Kagoshima, Japan

↓ เรือเทียบท่าตั้งแต่เวลา 12.30 – 19.00 ↓



เชิญท่านรับประทานอาหารเช้าที่ห้องอาหาร Botticelli หรือ ห้องบุฟเฟต์ Giardino



เชิญท่านรับประทานอาหารกลางวัน ณ ห้องอาหารบนเรือหรือตามอัยาศัย

12.30 เรือเทียบท่าเมือง **คาโกชิม่า**, เป็นจังหวัดที่อยู่ทางใต้สุดของเกาะคิวชู (Kyushu) เป็นเมืองที่มีใบไม้เปลี่ยนสีช้าที่สุดในญี่ปุ่น และมีสถานที่ท่องเที่ยวต่างๆมากมาย ให้คุณได้เพลิดเพลินกัน เชิญทุกท่านรอ ณ จุดนัดหมายที่ทางเรือประกาศ เพื่อรอเรียกลงจากเรือ **อย่าลืมนำ Costa card ติดตัวมาด้วยทุกครั้งทีลงและขึ้นเที่ยวบนฝั่ง** ท่านสามารถเลือกซื้อตั๋วรับฝั่งกับทางเรือหรือลงมาเดินเล่นได้ด้วยตนเอง



Code : 6247	Chiran Peacde Museum	5HRS	US\$ 90.00/adult
Code : 6248	Visit To Kagoshima	4 ¹ / ₂ HRS	US\$ 80.00/adult
Code : 00C4	The Volcanic Island Of Sakurajima	4 ¹ / ₂ HRS	US\$ 95.00/adult
Code : 017U	Aquarium & Shopping	4 ¹ / ₂ HRS	US\$ 90.00/adult
Code : 01AY	Sengan-En Garden & Industrial Revolution Sites	3 ¹ / ₂ HRS	US\$ 95.00/adult

หมายเหตุ ท่านที่ลงจากเรือเพื่อไปท่องเที่ยว กรุณากลับขึ้นเรือก่อนเวลาเรือออกอย่างน้อย 1 ชั่วโมง

19.00 เรือออกจากท่ามุ่งหน้าสู่ **เมืองโตเกียว**, ประเทศญี่ปุ่น



เชิญท่านรับประทานอาหารค่ำ ณ ห้องอาหารบนเรือหรือตามอัยาศัย

ค่า ขอเชิญท่านอิสระตามอัยาศัย กับกิจกรรมหลากหลายที่ทางเรือเตรียมไว้ต้อนรับท่าน



พักค้างคืนบนเรือสำราญ *Costaneo Romantic*



วันที่แปด	ล่องเรือ
-----------	----------



เชิญท่านรับประทานอาหารเช้าอันหลากหลาย ณ ห้องอาหารหลักบนเรือ หรือ ห้องบุฟเฟต์บนเรือ
 ขอเชิญท่านพักผ่อนอย่างอิสระเลือกสนุกสนานกับกิจกรรมบันเทิงหลากหลายบนเรือ หรือ ใช้
 Facilities ต่าง ๆ ที่มีอยู่มากมาย อาทิเช่น : ห้องอาหารต่าง. ดิสโก้เธค Disco,
 ห้องฟังเพลงและห้องเลาจน์ บาร์เครื่องดื่ม, ห้องโชว์ พร้อมการแสดงด้วย
 ระบบแสงสีเสียง, โรงภาพยนตร์, ห้องคาสีโน (Casino), สระว่ายน้ำและสระ
 น้ำวน, ห้องยิม ห้องเขาวนาค่า ห้องนวด ลานกีฬาอเนกประสงค์, ห้องเกมส์ สโมสร
 สำหรับเด็ก และ วัยรุ่น, อินเทอร์เน็ตคาเฟ่, ห้องแพทย์, โบสถ์, ห้องสมุด
 , ห้องแสดงภาพเขียนศิลปะ, ร้านขายของที่ระลึก, และ ร้านค้าปลอดภาษี



เชิญท่านรับประทานอาหารกลางวัน และ ค่ำ ณ ห้องอาหารหลักบนเรือ หรือห้องอาหารแบบบุฟเฟต์
 ขอเชิญท่านอิสระตามอัธยาศัย

**คำเตือนนี้ ทางเรือจะแจ้งเวลาให้ท่านนำกระเป๋าใหญ่มาวางไว้หน้าห้อง เพื่อนำไปเก็บไว้ในสโตร์ และนำส่งให้
 พรุ่งนี้ตามเวลาที่กำหนด ขอเรียนแนะนำให้ท่านเตรียมกระเป๋าใบเล็กใส่ของใช้ส่วนตัว สำหรับวันรุ่งขึ้น**

พักค้างคืนบนเรือสำราญ CostaneoRomantica

วันที่เก้า	โตเกียว, ประเทศญี่ปุ่น – กรุงเทพฯ
------------	-----------------------------------

Welcome to Tokyo, Japan

⚓ เรือเทียบท่าตั้งแต่เวลา 08.00 ⚓



เชิญท่านรับประทานอาหารเช้าที่ห้องอาหาร Botticelli หรือ ห้องบุฟเฟต์ Giardino
 หลังอาหารเช้าขอให้ทุกท่านจัดเก็บกระเป๋าสัมภาระให้เรียบร้อย ลงมาพร้อมกัน ณ จุดนัดพบ และ รอ

เจ้าหน้าที่ ประกาศเรียกลงเรือ

08.00 เรือเทียบท่าเมือง **โตเกียว**, ประเทศญี่ปุ่น หลังจากตรวจรับสัมภาระเรียบร้อยแล้ว เชิญท่านอิสระตาม
 อัธยาศัย ท่านสามารถเดินทางเข้าเมืองแวะช้อปปิ้งของฝากของที่ระลึก หรือ แวะถ่ายรูปกับสถานที่
 ท่องเที่ยวที่น่าสนใจในเมืองโตเกียวก่อนเดินทางกลับสู่สนามบิน

หมายเหตุ การเดินทางจากท่าเรือฮาโรมิ สึซานามบินนาริตะ ใช้เวลาในการเดินทางประมาณ 60 – 120 นาที โดย
 รถแท็กซี่ ค่าใช้จ่ายโดยประมาณเที่ยวละ Yen 15,000 – 30,000 **ค่าใช้จ่ายดังกล่าวไม่รวมอยู่ในรายการ **

_____ ออกเดินทางโดยสายการบินไทย เห็นฟ้าสู่กรุงเทพมหานคร ด้วยเที่ยวบินที่ _____
 _____ ถึงกรุงเทพฯ โดยสวัสดิภาพ.

หมายเหตุ รายการอาจมีการเปลี่ยนแปลงได้ขึ้นอยู่กับรายการที่ทางเรือกำหนดใน Today





ROONGSARP TRAVEL

ROONGSARP EXCHANGE

(66) 2 2240039



http://www.roongsarp.co.th



Roongsarpdiscovery@hotmail.com

SPECIAL OFFER

Free Upgrade

Costa neoRomantica

Inside to Outside.



9D 7N - Japan & Korea



Date	Port	Arrival	Departure
Day 1	Bangkok – Flight	-	TBA
Day 2	Tokyo (Japan)	TBA	Embark 15:00
Day 3	Kobe (Japan)	15:30	22:00
Day 4	Cruising	-	-
Day 5	Jeju (Korea)	13:00	21:00
Day 6	Nagasaki (Japan)	12:00	20:00
Day 7	Kagoshima (Japan)	08:00	16:00
Day 8	Cruising	-	-
Day 9	Tokyo (Japan) – Flight Bangkok	Disembark 08:00 TBA	TBA -

*** จองภายใน 31 สิงหาคม 61 หรือ จนกว่าโปรโมชั่นจะมีการเปลี่ยนแปลง ***

ราคาห้องพักบนเรือต่อท่าน (บาท)	Sailing 2018 : Sep 15-23, Oct 13 – 21				3rd & 4th (ผู้ใหญ่)	เด็กอายุต่ำกว่า 12 ปี *** พักกับผู้ใหญ่ 2 ท่าน
	Classic		Premium			
	Inside	Balcony	Inside	Balcony		
	43,800	51,800	45,800	52,800	43,800	24,800

ราคานี้รวม

- ✦ ตัวเครื่องบินชั้นประหยัด ในเส้นทาง BKK – Tokyo – BKK (สายการบินเป็นไปตามที่ทางบริษัทกำหนด)
- ✦ ค่าห้องพักบนเรือ ห้องพัสดุ รวม 7 คืน (พักสองท่านต่อห้อง) / ภาษีท่าเรือ และ ค่าประกันบนเรือ
- ✦ อาหารทุกมื้อบนเรือ (ยกเว้นห้องอาหารพิเศษ)
- ✦ ค่าประกันภัยการเดินทาง

ราคานี้ไม่รวม

- ✕ ค่าวีซ่า (ถ้ามี) , ค่าทัวร์บินฝั่ง, ค่าใช้จ่ายส่วนตัว, ภาษีมูลค่าเพิ่ม 7%, ภาษีหัก ณ ที่จ่าย 3%
- ✕ ค่ารถรับ ส่ง ระหว่างสนามบิน – โรงแรม / โรงแรม – ท่าเรือ / ท่าเรือ – สนามบิน
- ✕ ค่าประกันอุบัติเหตุอื่นๆ
- ✕ ค่าทิปบนเรือ ผู้ใหญ่ ท่านละ USD 94.50 / เด็กอายุ 12-4 ปี USD 47.25 / เด็กอายุน้อยกว่า 4 ปี ฟรี



เงื่อนไขการชำระเงิน : ชำระเงินเต็มจำนวนภายในวันที่จอง

เงื่อนไขการยกเลิก : ขอสงวนสิทธิ์ในการคืนเงินทุกกรณี

หมายเหตุ : ขอสงวนสิทธิ์การอัปเดตห้องพัก โดยขึ้นอยู่กับห้องว่าง ณ ตอนที่ทำการจอง
ขอสงวนสิทธิ์ในการเปลี่ยนแปลงราคา ทั้งนี้ ขึ้นอยู่กับระยะเวลาในการจอง, จำนวนห้องพักบนเรือ ที่ยังว่างอยู่

Update: 06Aug18
ใบอนุญาตเลขที่ 11/05788